

磁栅位移表使用手册

- 7 位 LCD 显示，更适合长行程设备
- 高对比度背光，清晰醒目
- 低功耗，无需外接电源(内置两节 5 号电池)
- 重复精度可达±0.01mm
- 初始值重置功能(“清零”)
- 可选毫米 mm/英寸 inch
- 可选直线测量/角度测量

■ 规格/性能

电气性能		机械性能	
系统精度	±(0.03+0.01*L)mm L 单位:米	外形尺寸	74*36*32mm
重复精度	Max.±0.01mm	开口尺寸	66*32mm
分辨率	0.01、0.05、0.1、1	读头线长	默认 1m
显示范围	-1999999 ~ 9999999	读头间隙	Max.2.5mm, 推荐 2mm
消耗电流	Max.480uA(背光未开启)	移动速度	Max.5m/s
电源	两节 5 号电池(AA)	配套磁尺	MS50
操作温度	0℃ ~ +60℃	防水等级	数显表 IP40, 读数头 IP65
存储温度	-10℃ ~ +70℃	重量	Max.150g

■ 按键说明



退出键：清除或退出当前模式



参数修改键：修改当前显示参数



菜单/参数切换键：菜单切换或参数移位



菜单键/确认键：长按进入菜单，短按是参数确认功能或背光键

注意事项：

- 1) 同时按下“C”+“F”键可以调出 P01 菜单的设定值，即初始值重置功能(“清零”)。
- 2) LCD 背光键按下时，如果测量数据无变化则背光 8 秒后自动关闭，否则背光常亮直至再次按下才会关闭。

■ 显示说明

显示内容	信息说明		
NULL	毫米模式	E07	电池电量太低
	英寸模式(中箭头)	E09	自校正时读头和磁条靠的太近
	角度模式(下箭头)	E10	自校正时读头和磁条离的太远
	电池电量太低	E11	自校正超时

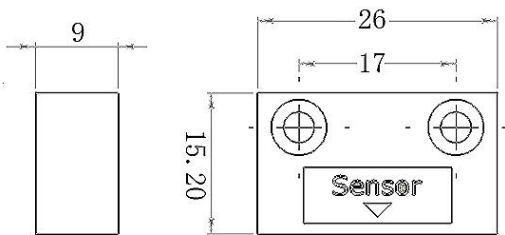
■ 菜单说明

编号	功能说明	参数	默认值	参数说明	备注
P01	初始值	-199999 ~ 199999	0	将输入值设置为当前初始值	通过“C”+“F”键调出
P02	测量方向	0 ~ 1	0	0: 正向 1: 反向	改变测量方向

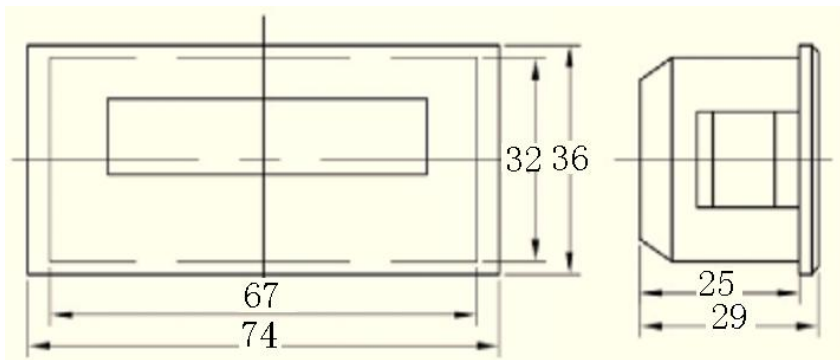
P03	自校正	go	----	低速匀速运行，直至跳回 P03	建议运行速度低于 100mm/s 建议读头和磁条的距离在 1.0~1.5mm
P05	LCD 背光自动关闭	0 ~ 5			
P10	功能选择	0 ~ 2	0	0: 毫米模式，单位 mm 1: 英寸模式，单位 INCH 2: 角度模式	Pd 状态，输入密码: 7 默认毫米模式
P11	比例系数	1.00000~ 2.99999	1.00000	显示值 = 测量真实值 * 比例系数	Pd 状态，输入密码: 7 线性修正
P12	圆盘直径	0.01 ~ 999.99	500.00	磁条所贴的圆盘直径值	Pd 状态，输入密码: 7 直径需要加上两边磁条厚度，测量角不超过 360 °
P13	分辨率	0.01、0.1、 1	0.1	长度模式单位: mm, 角度模式单位: °	Pd 状态，输入密码: 7
P15	保留				
P20	恢复出厂设置	Yes	yes	恢复出厂设置	Pd 状态，输入密码: 7
P25	保留				

■ 尺寸图

读头尺寸:



数显表尺寸:



■ 注意事项

- 1、安装本产品的时候，如果偏差太大，将会影响使用精度，甚至无法使用
- 2、请不要腐蚀、酸碱、阳光直射等超过环境要求的场合使用，否则可能会引起故障
- 3、读数头导线折弯半径必须大于 25mm
- 4、本设备的安装应远离断路器、继电器、电机电容、制动器、离合器、变频器等至少 0.5 米以上
- 5、线缆走向必须和动力线分开以减少串入噪音