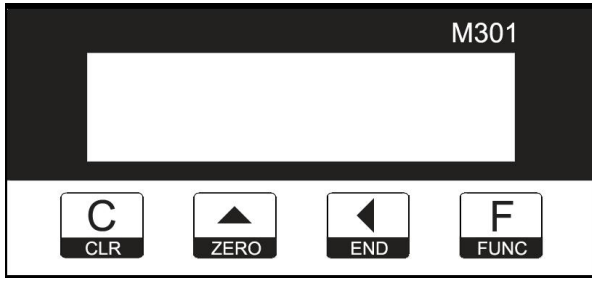


# 角度表使用手册



- 5 位数码管显示，清晰醒目
- 测量范围：±180°
- 断电后自动记忆角度
- 面板按键可锁定，避免误操作
- 角度数据反应迅速
- 初始角度设置（0°）
- 结束角度设置（45°）

## 规格/性能

电气性能		机械性能	
分辨率	0.1°、0.5°	外形尺寸	74*36*32mm
测量范围	±180°	开口尺寸	67*33mm
消耗电流	Max.50mA	固定方式	背部螺丝顶固
电源	DC:9V~24V; AC:9V~24V	传感器	线长默认 2.5m
操作温度	0℃ ~ +50℃	防水等级	数显表 IP40, 传感器 IP65
存储温度	-10℃ ~ +60℃	重量	Max.180g

## 按键说明



短按：退出键                      长按：清除偏移值，再次长按返回清除前的值



短按：增加键                      长按：显示初始角度值，初始角度在菜单 P06 设置，慎重操作



短按：移位                          长按：无效



短按：确认                          长按：进入菜单

## 显示说明

显示内容	信息说明
-179.9~180.0	显示测量的角度值
E30	开机显示型号
Err06	传感器故障： 1) 传感器损坏；2) 传感器电缆损坏；3) 数显表功能性损坏
Err	角度线性校正超范围，校正失败

## 菜单说明

编号	功能说明	参数	默认值	参数说明	备注
P00	分辨率	0.1、0.5	0.1	角度显示分辨率	出厂默认 0.1°
P01	校正参数	0.0001 ~ 2.0000	1.0000	角度校正参数	角度线性比例修正，角度校正失败会显示 Err
P02	抖动解锁	0、0.2、0.5、1、2	0.2	抖动超过该范围，角度保持解锁	出厂默认 0.2°
P03	锁定时间	0~9	5	角度在一段时间内保持不变，锁定该角度	出厂默认为 5 秒
P04	角度方向	0、1	0	正、负角度切换	0: 顺时针是角度为正值；1: 顺时针角度为

					负值
P05	按键锁定	0、1	0	锁定 CLR、ZERO、END	0: 未锁定; 1: 锁定
P06	初始角度	000.0 ~ 359.9	0	初始角度值, 无论传感器在哪个位置, 长按 ZERO 将使显示变为该值。	初始角度为 0 时, 可做任意位置的清零功能。建议在厂商指导下操作。
P07	结束角度	000.0 ~ 359.9	45.0	结束角度值, 无论传感器在哪个位置, 长按 ZERO 将使显示变为该值。	结束角度默认为 45°, 专为木工机械使用。
P08	蜂鸣器 (保留)	0、1	1	每 45° 角蜂鸣器提醒	0: 停止使用; 1: 启用, -135°、-90°、-45°、0°、45°、90°、135° 蜂鸣器提醒

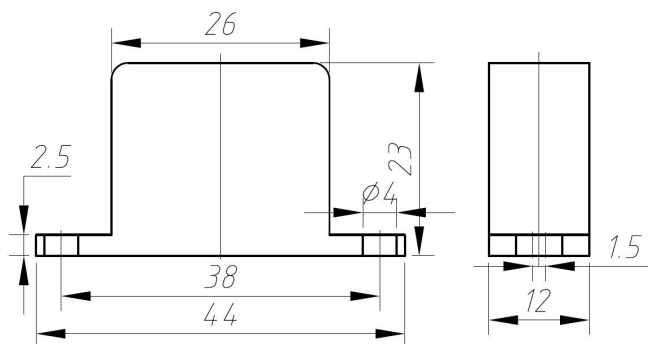
### ■ 快速校正

仪表出厂时, 已经做过内部校正。如果客户需要进一步做线性校正, 请按如下步骤操作 (以木工设备为例):

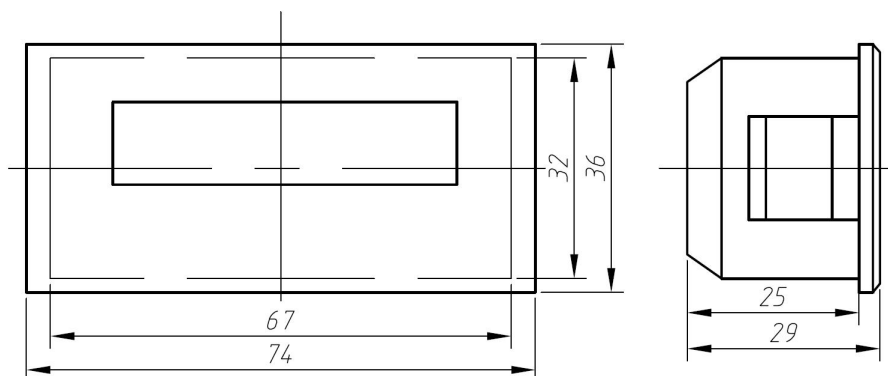
- 1、将设备运行到初始位置, 长按 ZERO 键, 当前角度将设置为 0°
- 2、将设备运行到结束位置, 长按 END 键, 当前角度讲设置为 45°
- 3、角度线性校正完成。调整 P06, P07 数据, 可以设置为其它角度。

### ■ 尺寸图

传感器尺寸



仪表尺寸



安装说明: 传感器用 M3 螺丝固定, 仪表用后面板顶针固定。

## ■ 注意事项

- 1、安装本产品的时候，如果偏差太大，将会影响使用精度，甚至无法使用
- 2、请不要腐蚀、酸碱、阳光直射等超过环境要求的场合使用，否则可能会引起故障
- 3、读数头导线折弯半径必须大于 25mm
- 4、本设备的安装应远离断路器、继电器、电机电容、制动器、离合器、变频器等至少 0.5 米以上
- 5、线缆走向必须和动力线分开以减少串入噪音